



Hotel
Gerfelder
Hof

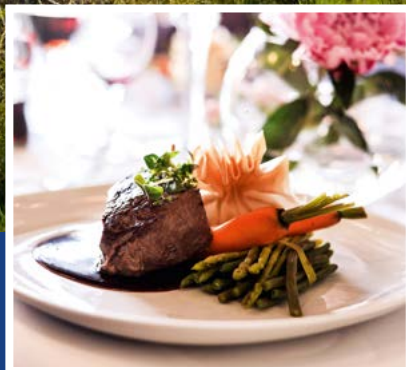
**JETZT
BUCHEN!**

Ihr attraktives Reiseziel in
der Rhön für Busgruppen,
Clubs und Vereine.
Preis p. P. im DZ inkl. HP

ab **54,-**

Busreisen

UND GRUPPENREISEN



LASSEN SIE SICH INSPIRIEREN

Sie sind auf der Suche nach etwas Besonderem? Dann haben Sie mit dem Hotel Gersfelder Hof den passenden Ort für Ihre Auszeit gefunden. Bei uns werden Gegensätze großgeschrieben, die für Ihre größtmögliche Entspannung sorgen – und das bereits seit 50 Jahren. Unser Hotel bietet Ihnen eine ruhige Auszeit in immer stressigeren Zeiten. Der liebevolle Service unserer Mitarbeiter steht im Gegensatz zum anonymen Großstadtleben und überzeugt mit dem persönlichen Charme unseres Familienbetriebs. Erfahren Sie unsere Naturverbundenheit durch das Biosphärenreservat Rhön und lassen Sie für einen Augenblick das hektische Treiben in Ihrem Alltag hinter sich. Atmen Sie durch und genießen Sie die vielfältigen Angebote unseres Hotels in den Bereichen Wellness, Restaurant und Tagungen.

Lassen Sie sich in **unserem Restaurant** von sowohl regionaler als auch internationaler Küche verwöhnen.



PANORAMA
SAUNA

Das Hotel

- ✓ 62 Einzel- und Doppelzimmer
- ✓ 20 Appartements
- ✓ Barrierefreie Zimmer (Lift)
- ✓ Zimmerausstattung: Comfort Boxspringbett, TV, Telefon, Schreibtisch
- ✓ Duschbad, Balkon
- ✓ Kostenfreie Parkplätze direkt am Hotel
- ✓ Restaurant „Sternkuppe“ mit gemütlichen Stuben und Biergarten
- ✓ Vital- und Beautybereich mit Wellnessanwendungen
- ✓ Hauseigener, beheizter Pool, finnische Sauna, Fitnessraum, Kegelbahn
- ✓ Freizeitaktivitäten in der Rhön: Wandern, Radfahren, Segelfliegen, Wintersport etc.

Wellness

- ✓ Wohlig warmer Hotelpool (11 x 8 Meter)
- ✓ Panorama-Sauna mit Rhönblick
- ✓ Ruheraum und Liegewiese
- ✓ Unser Vital- und Beautybereich bietet Ihnen umfangreiche Anwendungsmöglichkeiten
- ✓ Physiotherm Fit- und Gesundheitskabine

Restaurant

- ✓ Feinste Küche mit marktfrischen Produkten
- ✓ Saisonorientierte Angebote
- ✓ Wir legen besonderen Wert auf die Verwendung regionaler Produkte
- ✓ Unser kleiner Bergbiergarten lädt an warmen Sommertagen und -abenden zum Verweilen ein



NATÜRLICH ENTSPANNEN
IM HERZEN DER RHÖN.

*Einfach ankommen
und wohlfühlen.*

UNSER BUS-PLUS FÜR IHREN AUFENTHALT

- ✓ Leichte Erreichbarkeit von den Autobahnen A 7, A 71 und A 66
- ✓ Familiär geführtes Hotel mit 62 Zimmern, 20 Apartments und Ferienwohnungen
- ✓ Alle Zimmer sind barrierefrei per Aufzug zu erreichen
- ✓ Restaurant mit gemütlichen Stuben
- ✓ Stop-Over-Angebote für Frühstück, Mittagessen, Kaffee/Kuchen und Abendessen
- ✓ Jede 21. Person frei im 1/2 Doppelzimmer
- ✓ Reiseleiter oder Busfahrer frei im Einzelzimmer
- ✓ Willkommens- und Verabschiedungsservice

EINE OASE FÜR KÖRPER UND GEIST

Sieien Sie unser Gast und lassen Sie sich rundum verwöhnen. Entfliehen Sie der Hektik des Alltags. In unserem Haus erwartet Sie, neben einem Schwimmbad und einer Panorama-Sauna mit Blick auf die herrliche Rhön, ein großes Wellnessangebot. Unsere aufmerksamen Mitarbeiter sorgen mit individuellen Wellnessangeboten für Ihr ganz persönliches Wohlfühlprogramm.

- Hotelpool
- Finnische Sauna
- Infrarotkabine
- Solarium
- Wellness- und Beautyanwendungen
- Fitnessraum
- Gartenschach
- Kegelbahn
- Tischfußball
- Tischtennis



**JETZT
BUCHEN!**

Ihr attraktives Reiseziel in
der Rhön für Busgruppen,
Clubs und Vereine.
Preis p. P. im DZ inkl. HP

ab **54,-**

DOPPELZIMMER **STANDARD**



KOMMEN SIE ZUR RUHE IN
UNSEREM WELLNESSBEREICH



*Kulinarische
Vielfalt.*

Mit den verschiedenen **Gruppenräumen** eignet sich unser Restaurant ideal für alle Gruppengrößen. Bis zu **80 Personen** können hier bequem in einem Raum zusammensitzen.



SEHENSWÜRDIGKEITEN RUND UM DAS HAUS

Bei einem Aufenthalt im UNESCO-Biosphärenreservat Rhön kommt garantiert keine Langeweile auf. Egal zu welcher Jahreszeit: Sie erwarten zahlreiche Ausflugsziele für jedes Alter und jeden Anspruch, die in kurzer Zeit von unserem Haus erreichbar sind.

TOP 10 Ausflugsziele in der Umgebung:

1. Wasserkuppe – Berg der Flieger
2. Barockstadt Fulda
3. Gedenkstätte Point Alpha
4. Kloster und Wallfahrtsort Kreuzberg
5. Loipenzentrum Rotes Moor
6. Erlebnisbergwerk Merkers
7. Meiningen
8. Fränkisches Freilandmuseum Fladungen
9. Naturdenkmal Schwarzes Moor
10. Weltbad Bad Kissingen



WASSERKUPPE

8 km Entfernung

Der höchste Berg der Rhön bietet viele Attraktionen: Rundflüge mit Motor- und Segelfliegern, das Deutsche Segelflugmuseum, mehrere Sommerrodelbahnen, Hessens höchstgelegener Kletterwald und vieles mehr. Im Winter warten schneesichere Ski- und Rodelpisten.



KLOSTER KREUZBERG

15 km Entfernung

Auf dem heiligen Berg der Franken befindet sich ein Franziskanerkloster mit berühmter Brauerei. Das imposante Gipfelkreuz bietet einen hervorragenden Ausblick und ist Startpunkt vieler Wander- und Sportmöglichkeiten.



SCHWARZES MOOR

23 km Entfernung

In diesem bedeutenden Hochmoor ist eine Vielzahl seltener Tier- und Pflanzenarten zu Hause. Entlang eines rund 2,5 km langen Bohlenstegs erfährt der Naturliebhaber etliches über den gefährdeten Lebensraum.



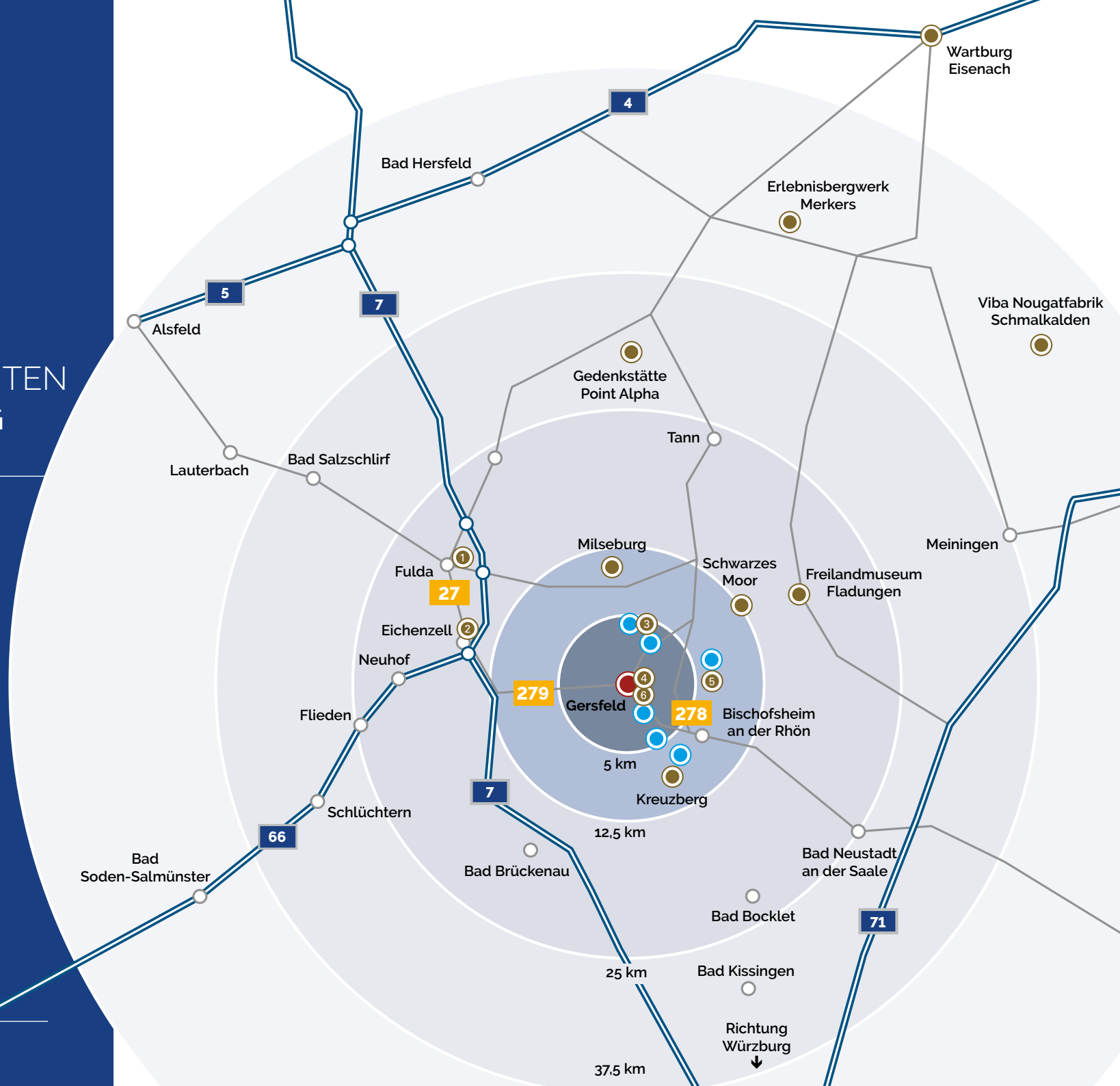
BAROCKSTADT FULDA

26 km Entfernung

In Fulda erwarten Sie viele Sehenswürdigkeiten und Kunstschätze aus einer mehr als 1.275-jährigen Geschichte. Das Oberzentrum Osthessens bietet florierende Einkaufsstraßen, malerische Winkel und jede Menge Cafés zum Entspannen.

AUSFLUGSMÖGLICHKEITEN IN DER UMGEBUNG

- Gersfeld
- Stadt
- Skigebiet
- Ziel
- 1 Barockschloss in Fulda
- 2 Schloss Fasanerie
- 3 Wasserkuppe
Segelflugmuseum
Kletterwald
- 4 Freibad Gersfeld
- 5 Rotes Moor
- 6 Wildpark Gersfeld



UNSERE FÜHRUNGEN

Sie müssen nicht alleine los. Gerne organisieren wir ausgewählte Besichtigungstouren mit erfahrenen Reiseleitern. Sprechen Sie uns einfach an und wir sorgen für eine maßgeschneiderte Tour ganz nach Ihren Wünschen.

- Gern vermitteln wir Ihnen kompetente Reiseleiter
- Stadtführung in Gersfeld (Barockkirche, Marktplatz, Schlosspark)
- Führung durch den Sternepark Rhön (nur zu bestimmten Terminen)
- Besichtigung der Barockstadt Fulda (Barockviertel, Dom, Dommuseum, Schlossgarten, Stadtschloss)
- Führung in Würzburg (Besichtigung der fürstbischöflichen Residenz, Kapelle, Dom, Marienkapelle, Festung Marienberg)
- Schloss Fasanerie (Besichtigung des Schlosses mit Porzellan- & Gemäldesammlung, Rundgang durch den Schlosspark)
- „Wasserkuppe erleben“ mit den Rhön-Rangern des Biosphärenreservates (1–2 Ranger, je nach Gruppengröße)

Umgeben vom Biosphärenreservat Rhön ist unser Hotel der ideale Ausgangspunkt für Freizeitaktivitäten rund um die Wasserkuppe. Gerne übernehmen wir für Sie die Organisation von Wander- oder Fahrradtouren.





Fuldaer Weihnachtsmarkt am Universitätsplatz

Weihnachtszeit in der Rhön

Nicht nur im Sommer ist die Rhön eine Reise wert. Gerade im Winter laden gespurte Langlaufloipen, schneesichere Skipisten und herrliche Winterwanderwege zum aktiven Verweilen ein. Und in der Weihnachtszeit lockt der Duft von gebrannten Mandeln und Glühwein den Besucher auf die Weihnachtsmärkte der Region.



FAHRRAD-TOUREN je nach Anspruch

Erkunden Sie doch mal die offenen Fernen der Rhön mit Pedelecs und E-Bikes. Wir organisieren geführte Bike-Touren für jeden Anspruch und stellen geeignete E-Bikes zur Verfügung.



POINT ALPHA 40 km Entfernung

Am ehemaligen US-Beobachtungsstützpunkt „Point Alpha“ erwartete die NATO im Ernstfall den Einmarsch der Truppen des Warschauer Pakts. Heute ist es eine Mahn-, Gedenk- und Begegnungsstätte und bietet einen sehenswerten Einblick in die Zeit des Kalten Krieges.



SCHLOSS FASANERIE 24,6 km Entfernung

Das vielleicht schönste Barockschloss Hessens: Schloss Fasanerie. Die ehemalige fürstbischöfliche Sommerresidenz beherbergt eine Porzellan- und Antikensammlung und besitzt einen herrlichen Park, der zum Flanieren einlädt.



NATÜRLICH AKTIV **ENTSPANNEN**



**JETZT
BUCHEN!**

Ihr attraktives Reiseziel in
der Rhön für Busgruppen,
Clubs und Vereine.
Preis p. P. im DZ inkl. HP

ab **54,-**

SO FINDEN SIE ZU UNS

Gersfeld ist aus allen Richtungen leicht und schnell mit Pkw und Bahn zu erreichen.

Mit dem Pkw: Aus Richtung Norden die A7 bis Abfahrt Fulda Süd; aus Westen die A66 bis Abfahrt Fulda Süd; aus Richtung Süden die A7 bis Abfahrt Brückennau; aus Richtung Osten A71 bis Abfahrt Neustadt/Saale. Verbleibende Fahrtzeit ca. 15–30 Minuten. In Gersfeld führen Sie Wegweiser zu unserem Hotel.

Mit der Bahn: Über den ICE-Bahnhof Fulda und dann mit der Rhönbahn nach Gersfeld. Eine kurzweilige Fahrt durch alte Rhöndörfer um die Wasserkuppe.

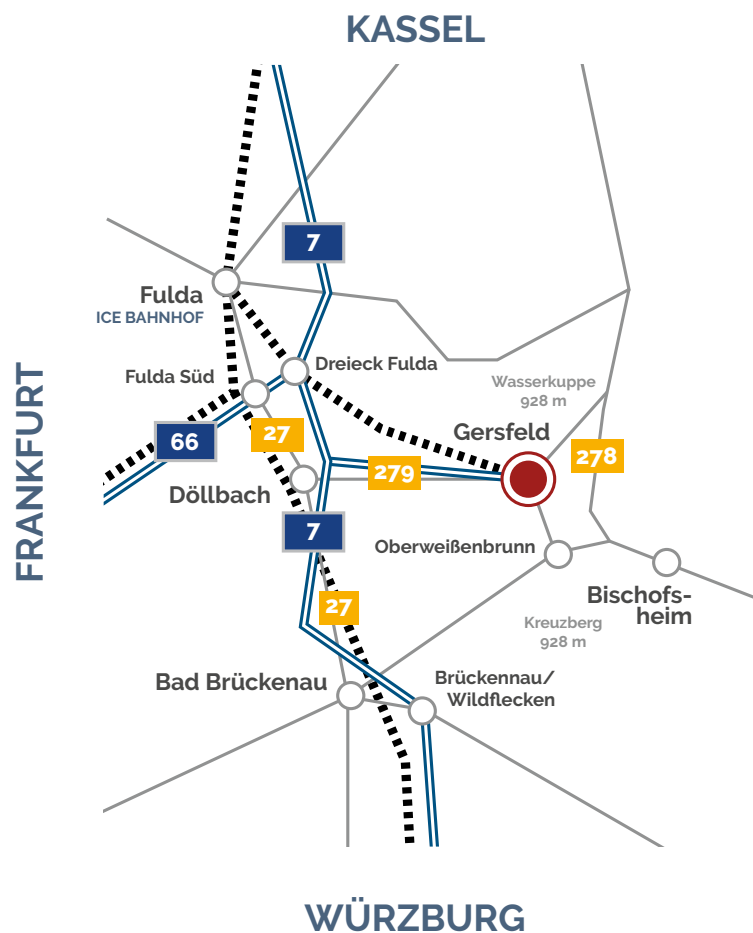
Hotel Gersfelder Hof | Aparthotel Sternkuppe

Auf der Wacht 14 | 36129 Gersfeld – Rhön

T. +49 6654 1890 | F. +49 6654 189888

info@gersfelder-hof.de

www.gersfelder-hof.de



Hotel Gersfelder Hof

Hotel Gersfelder Hof | Aparthotel Sternkuppe
Auf der Wacht 14 | 36129 Gersfeld – Rhön | T. +49 6654 1890 | F. +49 6654 189888 | info@gersfelder-hof.de

www.gersfelder-hof.de

Impressum

Herausgeber: Hotel Restaurant Gersfelder Hof, Aparthotel Sternkuppe, Hotelgesellschaft Weber GmbH & Co KG
Fotografie: UMWerbefotografie/Stani Szilagyi/Dr. Arnulf Müller/Adobe Stock/Schloss Fasanerie
Texte: Katrin Schulte-Lohmöller/Mario Kurätzki · Gestaltung: FACHWERK5.de · FA · 06.2019